



2013年7月10日

報道関係者各位

東急リバブル株式会社

東急リバブルの都市型コンパクトマンション「L'GENTE」
「ルジェンテ新中野」7月13日（土）モデルルームオープン
～立地・設備・セキュリティにこだわり、“安心”“快適”を追求～

東急リバブル株式会社（代表取締役社長：中島美博、本社：東京都渋谷区）は、自社分譲新築マンション「L'GENTE」シリーズ『ルジェンテ新中野』（総戸数30戸（事業協力者住戸9戸含む）、2013年6月竣工）の建物内モデルルームを、7月13日（土）よりオープンいたしますので、お知らせいたします。

『ルジェンテ新中野』は、東京メトロ丸ノ内線「新中野」駅より徒歩2分、JR中央線・総武線および東京メトロ東西線「中野」駅からも徒歩圏内という交通利便性の高さに加え、隣接する公園からは自然の温もりも感じられる場所に誕生いたします。

間取りは、1LDK（39.24㎡）～2LDK（58.50㎡）の全3タイプをご用意。逆梁アウトフレーム工法やコーナーサッシ等を採用し、各住戸に開放感溢れる空間を演出いたしました。さらに、ウォークインクローゼット内のハンガータイプや棚などの組み合わせをお好みで選べる「ウォークインクローゼットセレクト」を全戸標準サービスとし、お客様のライフスタイルに合わせた自由な空間づくりをサポートいたします。

共用部では、外部はもちろん居住者同士のセキュリティにも配慮した「エレコールシステム」や、プライバシーの確保に優れる「内廊下」設計を採用する等、「L'GENTE」のコンセプトに沿った“安心”と“快適”な暮らしをご提供いたします。

『ルジェンテ新中野』公式ホームページ

<http://lgente-shinnakano.com/>

【外観（完成パース）】



『ルジェンテ新中野』主な特長

1. 立地と設備へのこだわり

(1) 駅近×公園隣接×明るいアプローチ

最寄駅から徒歩2分と駅近ながら、緑の潤いを感じられる「区立杉山公園」に隣接する好立地。大通りに面した明るいアプローチのため、女性の方にもご安心いただけます。

(2) 交通利便性の高いマルチアクセス

2駅4路線の利用が可能で、新宿、東京、銀座には乗り換えなしで、渋谷や六本木などの人気スポットにもスムーズにアクセスできます。

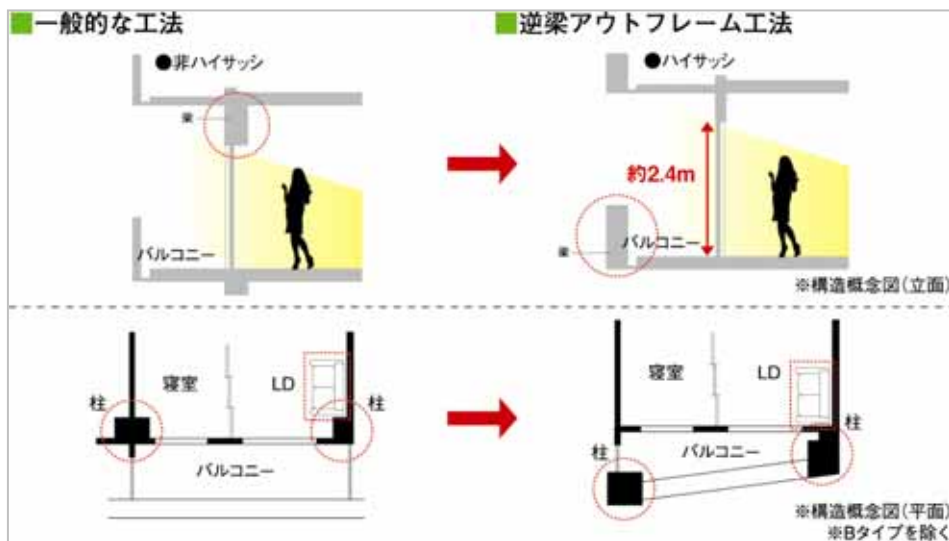
【路線図】



(3) 開放感や可変性のある空間を演出

逆梁アウトフレーム工法やコーナーサッシの採用により開放感を高め、家具レイアウトのしやすさにもこだわりました。また、引戸を活用することで、ライフスタイルに合わせた暮らしが実現します。

【逆梁アウトフレーム工法】



(4)「L'GENTE」シリーズ初の「ウォークインクローゼットセレクト」サービス

ウォークインクローゼット内のハンガーパイプや棚などの組み合わせを、お客様ご自身のライフスタイルに合わせてお選びいただくことが可能です。

【組み合わせ例】



(5) キッチンやパウダールーム、浴室等の水回りへの細やかな気遣い

キッチンでは、シンク前を包丁差しやタオル掛けとして利用したり、パウダールームには「人工大理石一体型スクエアボウル(偏心)」や「洗面下フロントポケット」、さらに浴室には、温度と湿度を高く保ちながら発汗を促す「ミストサウナ機能付浴室暖房乾燥機」や、片手で手軽に掃除ができる「くるりんポイ排水口」等を採用。使い勝手に配慮し、細部まで様々な工夫を施しました。

2. セキュリティへの配慮

(1)「トリプルセキュリティ」および「エレコールシステム」を導入

風除室、エレベーター、住戸玄関という3重のロック「トリプルセキュリティ」に加え、「エレコールシステム」を採用。非接触キーを用いた照合機能により、エレベーターは居住階のみに停止するため、居住者間同士であってもセキュリティやプライバシーが保たれるシステムとなっております。

(2) プライバシー確保と快適性の優れる「内廊下」設計

内廊下の採用により、エレベーターから各住戸への動線が外から見える心配がなくなるため、プライバシー保護効果が高まります。また、風雨等の外環境の影響を受けないため、快適感と上質感も味わいいただけます。

(3) 家電リモート操作「リモコ」の採用

外出先からスマートフォン等を使用して、エアコンの運転・停止操作や、浴槽のお湯張り等を操作する「リモコ」を採用。旅行先から照明の点灯および消灯を行うことにより、マンション外部から長期の不在が把握されにくくなる等の防犯性も期待できます。

【モデルルーム例】

Bタイプ(602号室)



Dタイプ(604号室)



『ルジエンテ新中野』物件概要

所在（住居表示）	東京都中野区本町六丁目 15 番 16 号
交通	東京メトロ丸ノ内線「新中野」駅徒歩 2 分 JR 中央線・総武線、東京メトロ東西線「中野」駅徒歩 13 分
総戸数	30 戸（事業協力者住戸 9 戸含む）
販売戸数	21 戸（第 1 期販売戸数：9 戸）
間取り	1LDK～2LDK（全 3 タイプ）
専有面積	39.24 m ² ～58.50 m ²
建物竣工	2013 年 6 月
売主	東急リバブル株式会社
施工	株式会社松尾工務店
管理会社	株式会社東急コミュニティー
モデルルーム公開日	2013 年 7 月 13 日（土）（予定）
販売開始	2013 年 8 月上旬（予定）

【周辺地図】



以上

本件に関するお問い合わせ
 東急リバブル株式会社
 経営管理本部 経営企画部 広報課
 櫻井・山下
 TEL：03-3463-3607