

12月5日(木)、新複合施設「東急プラザ渋谷」の8階に

『渋谷センター』リニューアルオープン

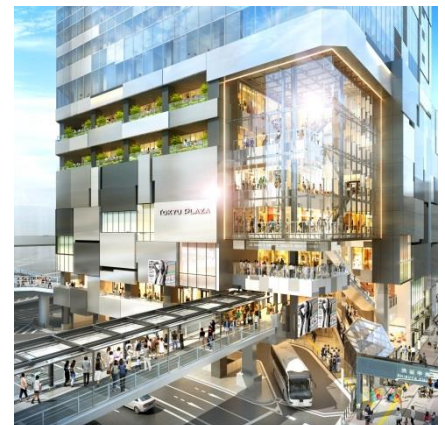
～タッチパネル式デジタルサイネージを設置、誰でも気軽に立ち寄れる店舗に～

東急リバブル株式会社(代表取締役社長:太田陽一、本社:東京都渋谷区)は、12月5日(木)に、売買・賃貸仲介店舗『渋谷センター』(東京都渋谷区)を新複合施設「東急プラザ渋谷(渋谷フクラス内)」の8階に移転し、リニューアルオープンしますので、お知らせいたします。



JR東日本各線、東京メトロ各線、京王井の頭線、東急東横線・田園都市線の4社9路線が乗り入れ、国内有数のターミナル駅である渋谷は、現在、100年に一度といわれる再開発により変革が進み、国内外から大きな注目が集まっています。複数の大規模プロジェクトが進行中で「日本一訪れたい街」を目指した街づくりが進行しています(※1)。その一方で、住む街としても人気があり、渋谷区は2010年以降、9年連続で世帯数・人口ともに増加し続けています(※2)。

当社の渋谷センターは、旧「東急プラザ渋谷」の開業から49年間、同所にて営業活動を展開し、実績を積み上げてまいりました。2015年の建替えに伴う閉館により、一時的に拠点を移しましたが、この度、新生「東急プラザ渋谷」に再び移転し、当社の旗艦店舗として、渋谷の地から都内、国内、更には世界に向けて不動産に関する情報を発信してまいります。また、全国195箇所に展開する当社の店舗ネットワークの中で最多となる60名以上の売買・賃貸仲介スタッフが常駐し、お客様の不動産取引をサポートいたします。



◆渋谷センターの特徴

「上質で洗練された空間」をコンセプトとした店内は、全体的に落ち着きと潤いを与える広々とした空間となっています。また、様々な広さ・デザインの接客ルームを配置すると共に、お子様連れの方でもご安心いただけるようキッズルームもご用意し、気軽にお立ち寄りいただき、心地よい空間でご相談を承れる店舗にしました。



【特徴1】誰もが楽しめるデジタルインフォメーションウォール (※3)

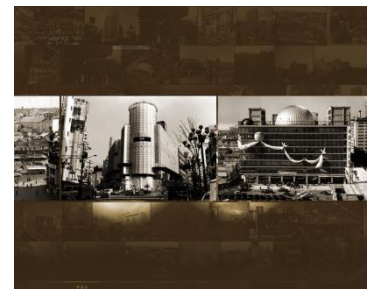
ご来店されるお客様に向けた情報提供ツールとして、見て楽しい、触って楽しい、チームラボのタッチパネル式デジタルサイネージ「Digital Information Wall (デジタルインフォメーションウォール)」を設置いたします。直感的に誰でも簡単に操作できますので、小さなお子様からお年寄りの方まで幅広い年代の方に楽しんでお使いいただけます。



<デジタルインフォメーションウォール 掲載コンテンツ>

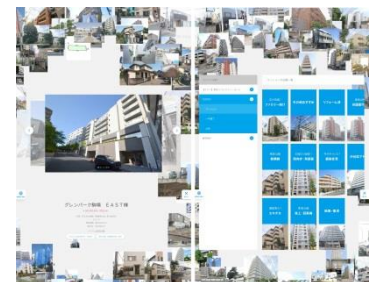
(1) 写真で振り返る渋谷

渋谷の街の移り変わりを、写真を交えながらご紹介します。気になる画像をタッチすると、詳細情報が表示されたり、その画像に近い年代の渋谷の出来事が次々に表示されるため、画面に触れるほど街の移り変わりを知ることができます。昔の渋谷をご存知の方には懐かしんでいただき、ご存知でない方には新たな発見をしていただけます。



(2) 売買・賃貸物件表示

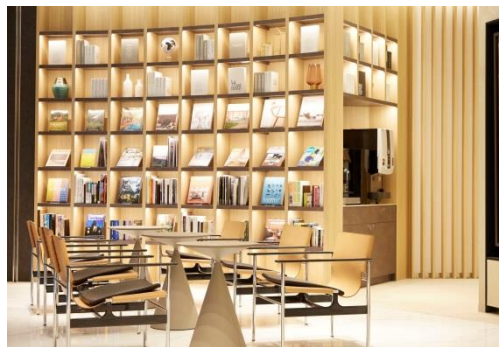
当社の渋谷センターで取り扱う売買・賃貸物件をご紹介します。画面上に流れて表示される無数の物件写真からお好きな画像をタッチすると画面が拡大し、詳細情報を確認することができます。ダイナミックな動きで画像が流れ、視覚的にも楽しみながら不動産をお探しいただけます。



【特徴2】 多数の書籍を取り揃えたライブラリー&カフェスペース

不動産に関する書籍や渋谷を題材にした書籍を多数取り揃えたライブラリーを設置し、ご自由に閲覧いただけます。これにより、不動産や渋谷の街をより身近に感じていただく機会を創出いたします。

また、店頭には無料でご利用いただけるコーヒーサーバーを常設したカフェスペースを設え、買い物でお疲れのお客様も気軽に立ち寄って、くつろいでいただけるようにしました。



当社は今後も地元のお客様や店舗を訪れる全ての方々に親しまれ、一番に選ばれる企業を目指してまいります。

※1 : <出典>東急グループ「渋谷再開発情報サイト」

<https://www.tokyu.co.jp/shibuya-redevelopment/index.html>

※2 : <出典>渋谷区ホームページ「住民登録/外国人登録人口年別人口推移」

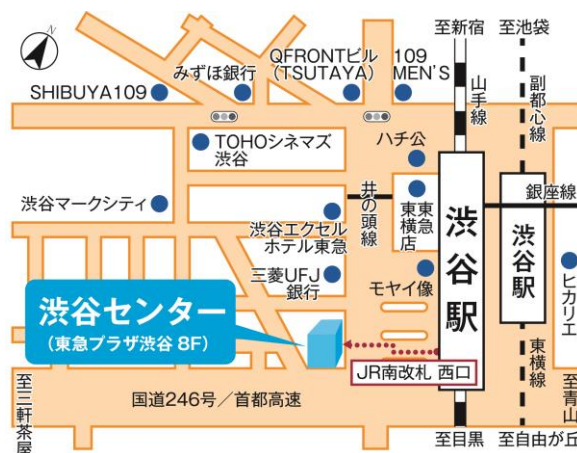
<https://www.city.shibuya.tokyo.jp/kusei/tokei/jinko/nenbetu.html>

※3 : チームラボが展開する、パブリックアートのような空間演出も兼ねた、情報をグラフィカルにインタラクティブに見ることのできる、タッチパネル型デジタルサイネージ

<https://www.team-lab.com/digitalinformationwall>

【店舗概要】

- ・名称 渋谷センター
- ・所在地 〒150-0043
東京都渋谷区道玄坂1丁目2-3
東急プラザ渋谷8階
- ・交通 JR山手線・埼京線・湘南新宿ライン
「渋谷」駅 徒歩約1分
東急東横線・田園都市線・京王井の頭線、
東京メトロ 半蔵門線・銀座線・副都心線
「渋谷」駅 徒歩約3分
- ・TEL 03-3463-3911 (売買)
03-3463-3877 (賃貸)
- ・FAX 03-3770-0677 (売買)
03-3463-8557 (賃貸)
- ・営業開始日 2019年12月5日(木) (予定)



リバブル
シニアの
住みかえサロン

渋谷センター内に開設

～住まい・介護・資金の3つの観点でこれからの住まい選びをサポート～

TEL 0120-990-045 ※ご相談は完全予約制となります。

以上

— 本件に関するお問い合わせ —
東急リバブル株式会社
経営管理本部 経営企画部 広報課
天野・高津
TEL : 03-6778-8328