

パークコート千代田富士見ザタワー

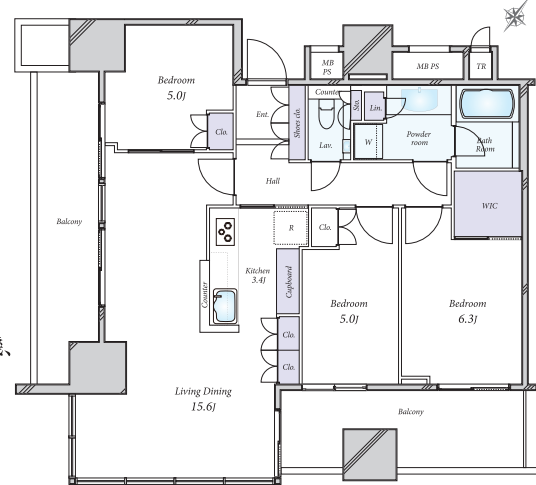
PARK COURT CHIYODA FUJIMI THE TOWER

販売価格 年間予定賃料収入
3億7,800万円 約**2.06%** 約**780万円**

専有面積
79.05㎡ 3LDK WIC

南西・南東向き 駅徒歩3分以内

- JR中央・総武線「飯田橋」駅徒歩3分
- 2014年築
- 三井不動産レジデンシャル旧分譲「パークコート」シリーズの制震構造マンション
- 12階部分、南・西向の角住戸ため、陽当たり・眺望良好
- リビングダイニングは天井高約2.6m
- キッチンに、食洗機、ディスポージャー、浄水器付
- ユニットバスに、浴室暖房換気乾燥機、ミストサウナ付
- リビングダイニング部分に床暖房付
- ペット飼育可(規約による制限有)・共用のペット足洗場有



●所在/千代田区富士見2丁目●交通/JR中央・総武線「飯田橋」駅徒歩3分、都営大江戸線「飯田橋」駅徒歩4分●専有面積/79.05㎡●バルコニー面積/21.80㎡●構造/階数/鉄筋コンクリート造地下2階付40階建の12階部分●築年月/2014年3月●管理形態/全部委託●管理員の勤務形態/日勤管理●管理費/月額31,220円●修繕積立金/月額20,550円●現況/空室●取引態様/媒介(仲介)



プラウドタワー千代田富士見レジデンス

PROUD TOWER CHIYODA FUJIMI RESIDENCE

販売価格 年間予定賃料収入
2億1,000万円 約**2.28%** 約**480万円**

専有面積
68.54㎡ 1LDK+納戸

制震構造 駅徒歩6分以内

- JR中央・総武線「飯田橋」駅徒歩6分
- 12階部分につき、眺望良好
- LDK約21畳以上
- カウンター式システムキッチン
- ・食洗機、浄水器付
- リフォーム済(2024年6月完了)
- ・全室フローリング張替
- ・全室クロス張替
- ・フロアタイル張替
- ・システムキッチン交換
- ・ユニットバス交換
- ・浴室テレビ設置
- ・洗面化粧台交換
- ・ウォシュレット一体型便器交換
- ・床暖房マット交換
- ・給排水管交換
- ・給湯器交換
- ・ハウスクリーニング



【物件概要】●所在/千代田区富士見●交通/JR中央・総武線「飯田橋」駅徒歩6分、東京メトロ東西線「飯田橋」駅徒歩4分、東京メトロ南北線・有楽町線、都営大江戸線「飯田橋」駅徒歩5分●専有面積/68.54㎡●バルコニー面積/16.18㎡●構造/階数/鉄筋コンクリート造22階建の12階部分●築年月/2014年2月●管理形態/全部委託●管理員勤務形態/日勤管理●管理費/月額26,200円●修繕積立金/月額19,800円●共聴施設負担金/月額385円●町内会費/月額300円●現況/空室●取引態様/媒介(仲介)



●仲介物件につき成約の際に、当社規定の仲介手数料を別途申し受けます。●物件情報は2024年7月8日現在です。●広告有効期限:2024年7月31日。
 ●Entrance:玄関●Shoes Closet:下駄箱・下足入れ●Hall:ホール●Living Dining:リビングダイニング●Storage・sto:収納●物入●Bed Room:洋室●Kitchen:キッチン●Lavatory:洗面所●Toilet:トイレ●Corridor:廊下●Clo:収納●Balcony:バルコニー●Bath Room:浴室●DEN:書斎(納戸)
 ①年間予定賃料収入は、満室時における1年間の予定賃料収入です(共益費などを含む)。②予定利回りは、年間予定賃料収入の当該不動産取得対価に対する割合です。③当社は、予定賃料収入が確実に得られることを保証するものではありません。④予定利回りは、表面利回り(公租公課・共益費その他当該物件を維持するために必要な費用の控除前)のものです。⑤利回りは、当該不動産の一年間の予定賃料収入の、その不動産の価格(取得対価)に対する割合です。

プラウド神楽坂ヒルトップ

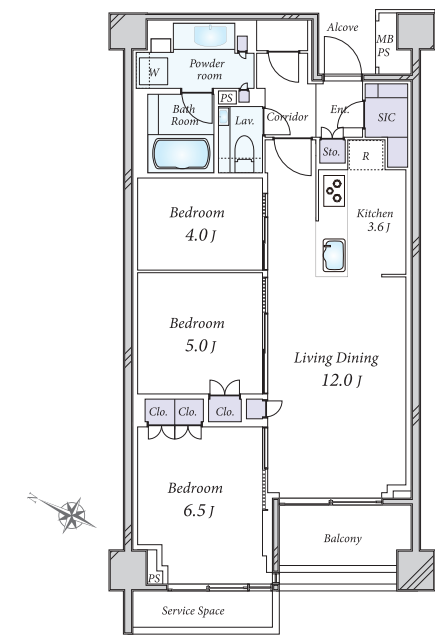
PROUD KAGURAZAKA HILLTOP

販売価格 年間予定賃料収入
1億5,000万円 約**3.04%** 約**456万円**

専有面積
70.83㎡ 3LDK SIC
 トランクルーム面積:0.80㎡含む

駅徒歩3分以内

- 2023年5月築
- ・野村不動産旧分譲「プラウド」シリーズ
- 食洗機・ディスポージャー
- ミストサウナ付き浴室換気乾燥機
- 浴室サイズは1418
- ハンズフリーキー採用
- 宅配BOX ■トランクルーム(1F)
- 南西側バルコニー
- 二重床二重天井
- LOW-E複層ガラス
- カウンターキッチンを採用
- 天高最高2.45m
- 内廊下仕様
- 耐震構造
- 所在/新宿区袋町●交通/都営大江戸線「牛込神楽坂」駅徒歩3分、東京メトロ有楽町線「飯田橋」駅徒歩6分●専有面積/70.83㎡●トランクルーム面積/0.80㎡含む●バルコニー面積/5.33㎡●構造/階数/鉄筋コンクリート造地下1階付5階建の3階部分●築年月/2023年5月●管理形態/全部委託●管理員の勤務形態/日勤管理●管理費/月額33,860円●修繕積立金/月額9,000円●enecoQシステム利用料/月額2,277円●現況/居住中●取引態様/媒介(仲介)
- 一般定期借地権(賃借権)●満了年月/2084年12月(借地期間満了時に更地返還/契約の更新なし/建物の買取請求不可/建物の築造・改築等による期間延長なし)●借地料/月額19,900円(1年毎に改定)●解体積立金/月額9,210円●敷金/177,120円●敷金は借地期間満了時に全額返還(無利息)●借地権の譲渡/可(通知要)●専有部分の賃貸/可(通知要)●借地権の登記/登記不可



※家具・調度品等は販売対象外です

プラウド神楽坂ヒルトップ

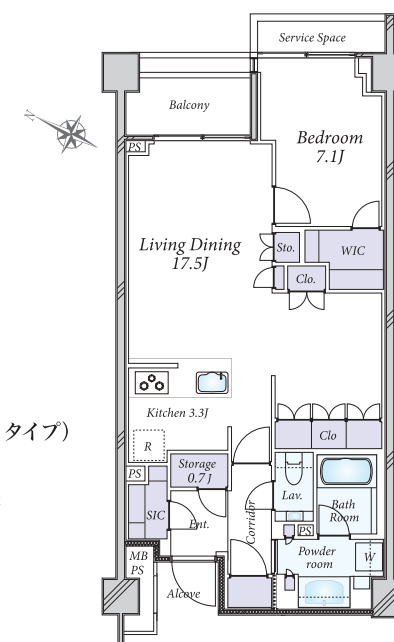
PROUD KAGURAZAKA HILLTOP

販売価格 年間予定賃料収入
1億4,830万円 約**3.07%** 約**456万円**

専有面積
70.86㎡ 1LDK WIC SIC
 トランクルーム面積:0.80㎡含む

駅徒歩3分以内

- 都営大江戸線「牛込神楽坂」駅徒歩3分
- 2023年5月築
- 野村不動産旧分譲「プラウド」シリーズ
- 床快fullシステム
- 24時間きれいな空気が循環する全館空調
- 節水に長けた食器洗い乾燥機
- 生ごみを簡単に処理できるディスポージャー
- 断熱性能に長けた高断熱浴槽(浴槽サイズ1418タイプ)
- メンテナンスに配慮した二重床・二十天井構造
- 最大天井高2450mm、2400mmのハイサッシ仕様
- WIC、SIC、ストレージ、1階部分にトランクルーム(面積0.80㎡)有り
- セレクトプランにより、LDKを20帖超へ拡張
- 収納を造作した1LDKへ変更



●所在/新宿区袋町●交通/都営大江戸線「牛込神楽坂」駅徒歩3分、東京メトロ有楽町線「飯田橋」駅徒歩6分●専有面積/70.86㎡●トランクルーム面積/0.80㎡含む●バルコニー面積/5.33㎡●構造/階数/鉄筋コンクリート造地下1階付5階建の2階部分●築年月/2023年5月●管理形態/全部委託●管理員の勤務形態/日勤管理●管理費/月額33,870円●修繕積立金/月額9,000円●enecoQシステム利用料/月額2,277円●現況/居住中●取引態様/媒介(仲介)
- 一般定期借地権(賃借権)●満了年月/2084年12月(借地期間満了時に更地返還/契約の更新なし/建物の買取請求不可/建物の築造・改築等による期間延長なし)●借地料/月額19,910円(1年毎に改定)●解体積立金/月額9,210円●敷金/177,120円●敷金は借地期間満了時に全額返還(無利息)●借地権の譲渡/可(通知要)●専有部分の賃貸/可(通知要)●借地権の登記/登記不可



※家具・調度品等は販売対象外です

●仲介物件につき成約の際に、当社規定の仲介手数料を別途申し受けます。●物件情報は2024年7月8日現在です。●広告有効期限:2024年7月31日。
 ●Entrance:玄関●Shoes Closet:下駄箱・下足入れ●Hall:ホール●Living Dining:リビングダイニング●Storage・sto:収納●物入●Bed Room:洋室●Kitchen:キッチン●Lavatory:洗面所●Toilet:トイレ●Corridor:廊下●Clo:収納●Balcony:バルコニー●Bath Room:浴室●DEN:書斎(納戸)
 ①年間予定賃料収入は、満室時における1年間の予定賃料収入です(共益費などを含む)。②予定利回りは、年間予定賃料収入の当該不動産取得対価に対する割合です。③当社は、予定賃料収入が確実に得られることを保証するものではありません。④予定利回りは、表面利回り(公租公課・共益費その他当該物件を維持するために必要な費用の控除前)のものです。⑤利回りは、当該不動産の一年間の予定賃料収入の、その不動産の価格(取得対価)に対する割合です。