

ザ・レジデンス六本木

THE RESIDENCE ROPPONGI

駅徒歩3分

専有面積110㎡超

LDK24畳超



販売価格

7億5,000万円

予定利回り

約1.37%

年間予定賃料収入

約1,032万円

専有面積

110.14㎡ 3LDK

東京メトロ南北線

「六本木一丁目」駅徒歩3分

東京メトロ日比谷線「神谷町」駅徒歩8分

- 森トラスト(株)旧分譲×(株)竹中工務店施工
- 専有面積110.14㎡・3LDK・12階部分・北東北西角住戸
- 2019年9月築 ■ 免震構造 ■ 全住戸が角住戸設計
- インナーコア構造採用によりコーナーに柱が少なく窓の外が美しく見えるレイアウトを実現
- 4次セキュリティシステム ハンズフリーのオートロックシステム
- 24時間有人管理(夜間警備員) ■ コンシェルジュサービス有
- セコムマンションセキュリティ ■ IoT システム導入マンション
- 2024年9月リフォーム完了予定/クロス貼替、一部補修等



建物外観



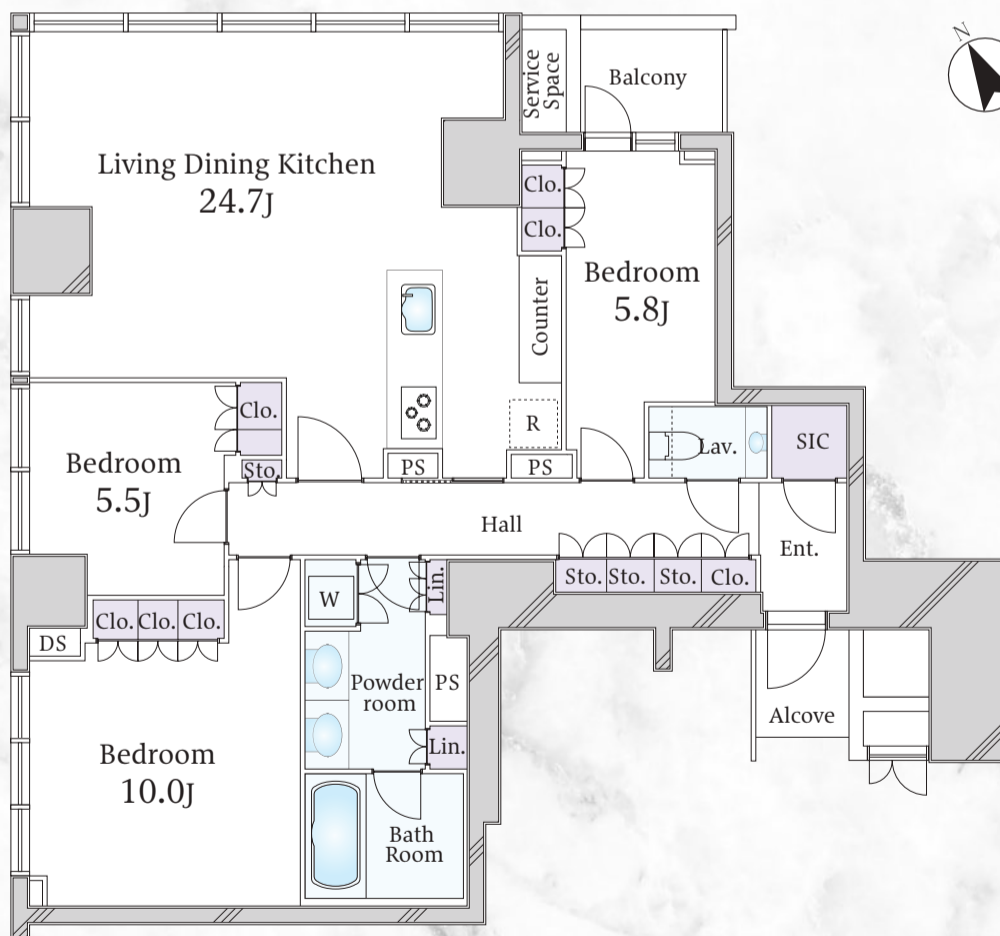
リビングダイニングからの眺望



西側洋室からの眺望



前面道路



【物件概要】●所在/港区六本木1丁目●交通/東京メトロ南北線「六本木一丁目」駅徒歩3分、東京メトロ日比谷線「神谷町」駅徒歩8分●専有面積/110.14㎡●バルコニー面積/3.54㎡●構造・階数/鉄筋コンクリート造地下2階付23階建の12階部分●建築年月/2019年9月●管理形態/全部委託●管理員勤務形態/日勤管理●管理費/月額54,840円●修繕積立金/月額15,410円●駐車場使用料/月額50,000円※継承可能●現況/空室●取引態様/媒介(仲介)

— 上記各物件のお問合せは —

東急リバブル株式会社

GRANTACT 六本木

0800-170-8009

〒106-0032 東京都港区六本木1丁目4番5号
アークヒルズ サウスタワー3FE-Mail. grantact-roppongi@ma.livable.jp
[営業時間] 10:00~18:00

[定休日] 毎週火曜日・水曜日※日曜・祝祭日も営業

国土交通大臣(12)第2611号(一社)不動産流通経営協会会員(一社)不動産協会会員(公社)首都圏不動産公正取引協議会加盟

来店予約・
お問合せは

無料査定

GRANTACT
ホームページ●物件は価格変動あり
●掲載のPowder roomは、表

プラウド赤坂

PROUD AKASAKA

駅徒歩3分

東南・南西角住戸

赤坂6丁目



建物外観



リビングダイニングキッチン



キッチン



バルコニー

販売価格

2億9,800万円

予定利回り

約1.93%

年間予定賃料収入

約576万円

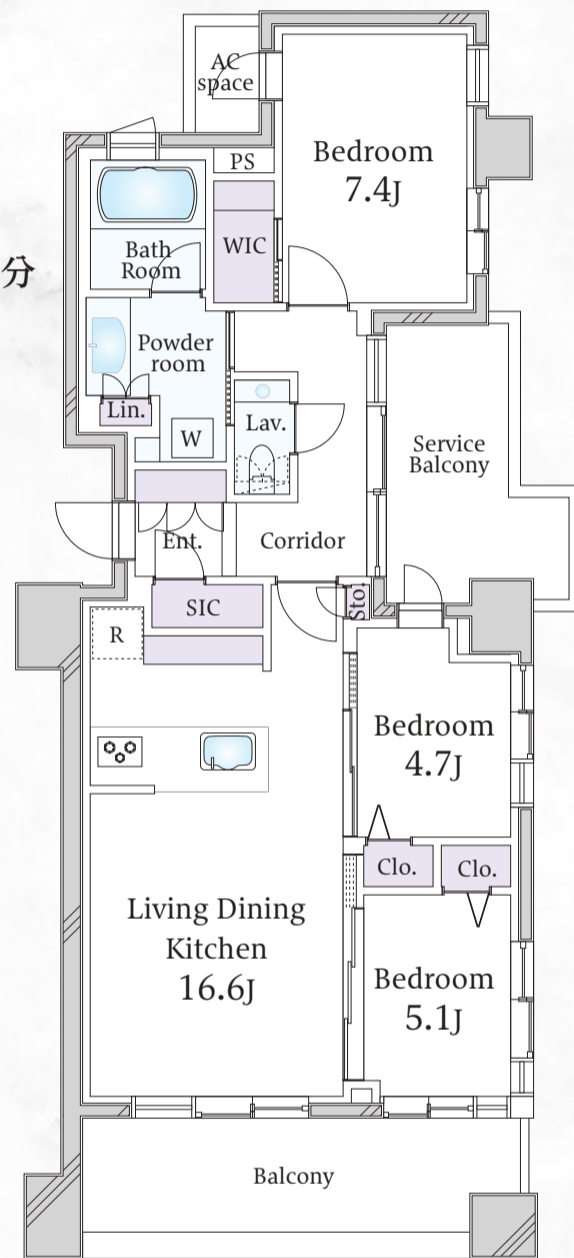
専有面積

80.94㎡ 3LDK

東京メトロ千代田線
「赤坂」駅徒歩3分

東京メトロ銀座線
「溜池山王」駅徒歩10分

- 野村不動産(株)旧分譲
- 東南・南西角住戸
- 2015年3月築
- 天井高2600mm(LD部分)
- ペット飼育可
(規約による制限有)
- 2024年9月室内リフォーム済
各居室:壁・天井クロス張替・
フローリング貼替、
建具交換、
キッチン・浴室・洗面所・トイレ交換、
給湯器交換、
床暖房新規交換、
照明器具取付、
ハウスクリーニング 等



浴室



洗面室



トイレ

【物件概要】●所在/港区赤坂6丁目●交通/東京メトロ千代田線「赤坂」駅徒歩3分、東京メトロ銀座線「溜池山王」駅徒歩10分、都営地下鉄大江戸線「六本木」駅徒歩11分●専有面積/80.94㎡●バルコニー面積/11.20㎡●構造/階数/鉄筋コンクリート造地下1階付12階建の2階部分●建築年月/2015年3月●管理形態/全部委託●管理員勤務形態/日勤管理●管理費/月額30,690円●修繕積立金/月額23,000円●受入町内会費/月額100円●敷地内駐車場/月額40,000円~64,000円(空有:2024年9月1日時点)●現況/空室●取引態様/媒介(仲介)

取引態様の欄に「媒介(仲介)」と表示された物件は「仲介物件」ですので、価格の他に仲介手数料が必要となります。(仲介手数料には消費税及び地方消費税がかかります。)●上記表示物件は、掲載中に売却済、売却中止、あるいはとなる場合があります。(オープンハウス対象物件に関しては、開催中止や延期となる場合があります。)●掲載写真内の家具・調度品は販売対象外です。●物件情報は2024年9月20日現在です。●広告有効期限:2024年10月19日。●内容が現況と異なる場合は現況を優先いたします。●Living Dining Kitchen:リビングダイニングキッチン/Living Dining:リビングダイニング/Kitchen:キッチン/Bedroom:洋室/Bath Room:浴室/WIC:ウォークインクローゼット/Room:洗面所/Lav.:トイレ/Clo.:押入・クローゼット/Sto.:収納・物入/SIC:シューズインクローゼット/shoes clo:下駄箱・下足入/Lin.:リネン庫/Ent.:玄関/W:洗濯機置場/R:冷蔵庫置場/Hall:ホール/Corridor:廊下/J:畳/Counter:台/MB:メーターボックス/PS:パイプスペース/Alcove:アルコーブ/Balcony:バルコニー/Service Balcony:サービスバルコニー●【予定利回り】について:1.年間予定賃料貸時における一年間の予定賃料収入です。(共益費など含む)2.予定利回りは、年間予定賃料収入の当該不動産取得対価に対する割合です。3.当社は、予定賃料収入が確実に得られることを保証するものではありません。4.予定利回り(公租公課・共益費・管理費・修繕積立金等その他当該物件を維持するために必要な費用の控除前のもの)です。5.賃貸中物件は、賃貸借契約引継ぎが条件です。

ウェリス六本木

WELLITH ROPPONGI

駅徒歩4分

南・西向き角住戸

陽当り・眺望良好

販売価格

1億8,000万円

予定利回り	年間予定賃料収入
約2.53%	約456万円

専有面積

67.05㎡ 3LDK

東京メトロ南北線「六本木一丁目」駅徒歩4分

東京メトロ日比谷線「六本木」駅徒歩7分

都営地下鉄大江戸線「麻布十番」駅徒歩9分

- 9階部分、南・西角住戸につき、眺望・陽当り・通風良好
- 洋室を開放すればリビングダイニングキッチン約16.9畳
- 2面バルコニー(16.50㎡) ■ ビューバスタイプ
- ペット飼育可(規約による制限有)
- 2024年9月リフォーム完了予定/全室クロス貼替



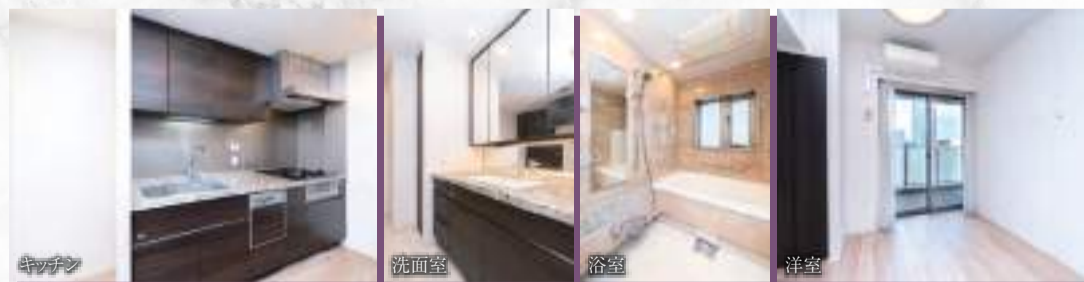
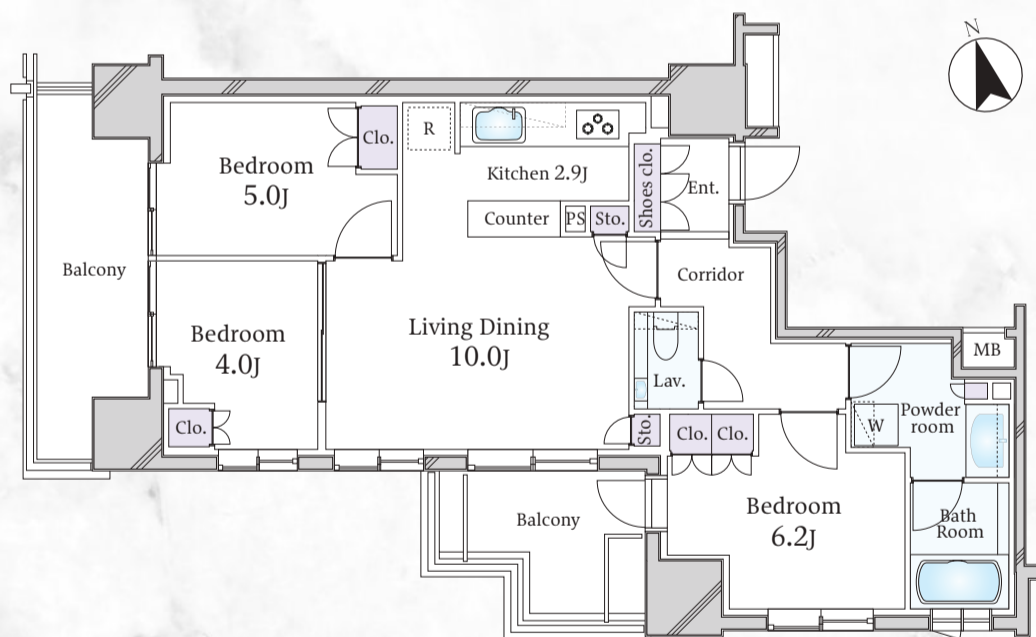
建物外観



西側バルコニーからの眺望



リビングダイニング



キッチン

洗面室

浴室

洋室

【物件概要】●所在/港区六本木3丁目●交通/東京メトロ南北線「六本木一丁目」駅徒歩4分、東京メトロ日比谷線「六本木」駅徒歩7分、都営地下鉄大江戸線「麻布十番」駅徒歩9分●専有面積/67.05㎡●バルコニー面積/16.50㎡●構造・階数/鉄筋コンクリート造17階建の9階部分●建築年月/2014年1月●管理形態/全部委託●管理員勤務形態/日勤管理●管理費/月額16,760円●修繕積立金/月額12,870円●テレビ共聴設備利用料/月額432円●現況/空室●取引態様/媒介(仲介)

— 上記物件のお問合せは —

東急リアル株式会社

GRANTACT 六本木

0800-170-8009

〒106-0032 東京都港区六本木1丁目4番5号
アークヒルズ サウスタワー3F

E-Mail. grantact-roppongi@ma.livable.jp

[営業時間] 10:00~18:00

[定休日] 毎週火曜日・水曜日※日曜・祝祭日も営業

国土交通大臣(12)第2611号(一社)不動産流通経営協会会員(一社)不動産協会会員(公社)首都圏不動産公正取引協議会加盟

来店予約・
お問合せは

無料査定

GRANTACT
ホームページ