

折込広告初掲載

パークコート千代田駿河台ヒルトップレジデンス



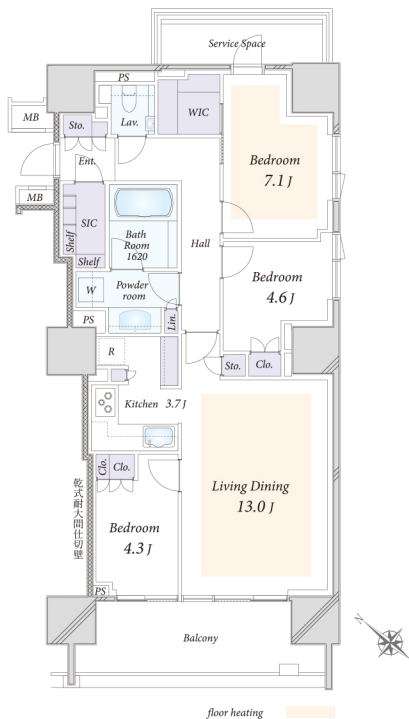
PARK COURT CHIYODA SURUGADAI HILLTOP RESIDENCE

販売価格 2億4,500万円 予定利回り 約2.44% 年間予定賃料収入 約600万円

専有面積 81.76㎡ 3LDK WIC SIC

3方角住戸 駅徒歩6分以内

- JR 総武・中央緩行線「水道橋」駅徒歩6分
東京メトロ丸の内線「御茶ノ水」駅徒歩8分
- ダブルオートロック、防犯玄関ドア
- フラットフロア設計
- 御影石カウンタートップ採用
(キッチン・洗面化粧台)
- ディスポーザー・食器洗い乾燥機
ビルトイン浄水器
- 浴室サイズ1620
- TES式温水床暖房
(リビング・主寝室部分)
- フルオートバス
(給湯・追炊き・浴室暖房乾燥機)
- 各階ゴミステーション(24時間対応)



【物件概要】●所在/千代田区神田駿河台2丁目●交通/JR 総武・中央緩行線「水道橋」駅徒歩6分、「御茶ノ水」駅徒歩8分、東京メトロ半蔵門線「神保町」駅徒歩9分●専有面積/81.76㎡●バルコニー面積/12.43㎡●構造・階数/鉄筋コンクリート造地下1階付18階建の4階部分●築年月/2018年4月●管理形態/全部委託●管理員勤務形態/日勤管理●管理費/月額34,340円●修繕積立金/月額24,530円●インターネット使用料/月額利用料3,190円●現況/居住中●取引態様/媒介(仲介)



折込広告初掲載

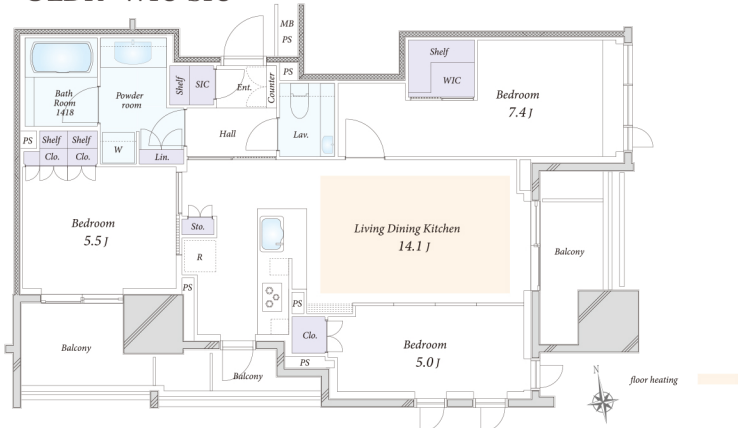
クラッシィハウス大手町ザ・スイート



CLASSY HOUSE OTEMACHI THE SUITE

販売価格 2億3,000万円 予定利回り 約2.55% 年間予定賃料収入 約588万円

専有面積 71.13㎡ 3LDK WIC SIC



- 東・南の2面バルコニー。キッチンもバルコニーに面します
- 11階部分、南・東向きの角部屋につき、採光良好・開放感有
- キッチン/浄水器一体型水栓、食器洗い乾燥機
- 浴室/ミストサウナ付の浴室暖房換気乾燥機、フルオートバス
- TES温水式床暖房
- ペット飼育可(規約による制限有)
- ゴミ置場は24時間ゴミ捨て可能

【物件概要】●所在/千代田区内神田1丁目●交通/東京メトロ丸の内線、東西線、千代田線、半蔵門線、都営三田線「大手町」駅(C2c出口)徒歩5分※利用可能6:00~終車まで、「大手町」駅(C4出口)徒歩6分、東京メトロ千代田線「新御茶ノ水」駅、都営新宿線「小川町」駅、東京メトロ丸の内線「淡路町」駅(B6出口)徒歩6分、JR山手線・京浜東北線・中央線「神田」駅(西口)徒歩8分●専有面積/71.13㎡●バルコニー面積/14.84㎡●構造・階数/鉄筋コンクリート造13階建の11階部分●築年月/2023年11月●管理形態/全部委託●管理員勤務形態/日勤管理●管理費/月額18,790円●修繕積立金/月額12,030円●インターネット使用料/月額1,496円●現況/居住中●取引態様/媒介(仲介)



●仲介物件につき成約の際に、当社規定の仲介手数料を別途申し受けます。●物件情報は2024年8月26日現在です。●広告有効期限:2024年9月23日。
●Entrance:玄関●Shoes Closet:下駄箱・下足入れ●Hall:ホール●Living Dining:リビングダイニング●Storage:sto:収納・物入れ●Bed Room:洋室●Kitchen:キッチン●Lavatory:洗面所●Toilet:トイレ●Corridor:廊下●Clo:収納●Balcony:バルコニー
●Bath Room:浴室●DEN:書斎(納戸)
①年間予定賃料収入は、満室時における1年間の予定賃料収入です(共益費などを含む)。②予定利回りは、年間予定賃料収入の当該不動産取得対価に対する割合です。③当社は、予定賃料収入が確実に得られることを保証するものではありません。
④予定利回りは、表面利回り(公租公課・共益費その他当該物件を維持するために必要な費用の控除前のもの)です。⑤利回りとは、当該不動産の一年間の予定賃料収入の、その不動産の価格(取得対価)に対する割合です。

東京タイムズタワー

TOKYO TIMES TOWER

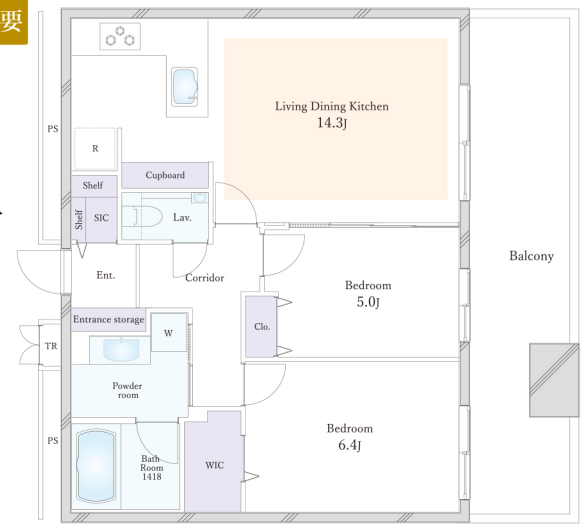


販売価格 1億4,800万円 予定利回り 約3.24% 年間予定賃料収入 約480万円

専有面積 59.90㎡ 2LDK WIC SIC

当社売主につき仲介手数料不要

- JR 山手線・京浜東北線
「秋葉原」駅徒歩5分
東京メトロ銀座線
「末広町」駅徒歩3分
- 2024年7月リフォーム完了
- ・フローリング張替え
- ・全室クロス張替え
- ・システムキッチン交換
- ・ユニットバス交換
- ・トイレ交換・建具交換
- ・ディスプレイ交換
- ・エアコン交換・給湯器交換
- ・洗面台交換
- ・ダウンライト増設 etc



●所在/千代田区外神田4丁目●交通/JR山手線・京浜東北線「秋葉原」駅徒歩5分、東京メトロ銀座線「末広町」駅徒歩3分●専有面積/59.90㎡●バルコニー面積/15.91㎡●構造/階数/鉄筋コンクリート造地下1階付40階建の30階部分●築年月/2004年9月●管理形態/全部委託●管理員の勤務形態/日勤管理●管理費/月額17,520円●修繕積立金/月額16,460円●ネットワーク関連/月額1,078円●現況/空室●取引態様/売主



建物外観



リビングダイニング



リビングダイニング



バルコニーからの眺望

※家具・調度品等は販売対象外です

折込広告初掲載

プラネスーペリア四番町

PLANE SUPERIOR YONBANCHO



販売価格 1億990万円 予定利回り 約2.83% 年間予定賃料収入 約312万円

専有面積 42.38㎡ 1LDK SIC

駅徒歩3分以内

- 東京メトロ有楽町線
「市ヶ谷」駅徒歩3分
- 天井カセット式エアコン
- 天然大理石仕上げ
(玄関・廊下・トイレ)
- TES式床暖房
- 浄水器一体型シャワー水栓
- 食器洗乾燥機
- 3口ガラストップコンロ
- フィオレストーンカウンター(キッチン)
- ディスプレイ
- 保温機能付浴槽(フルオートバス)
- ミストサウナ付き浴室換気乾燥機



●所在/千代田区四番町●交通/東京メトロ有楽町線「市ヶ谷」駅徒歩3分、JR総武・中央緩行線「市ヶ谷」駅徒歩5分、東京メトロ半蔵門線「半蔵門」駅徒歩7分●専有面積/42.38㎡●バルコニー面積/8.62㎡●構造/階数/鉄筋コンクリート造地下1階付12階建の4階部分●築年月/2018年11月●管理形態/全部委託●管理員の勤務形態/日勤管理●管理費/月額22,500円●修繕積立金/月額9,300円●インターネットサービス利用料/月額1,650円●スカパーJSAT施設利用料/月額825円●現況/空室●取引態様/媒介(仲介)



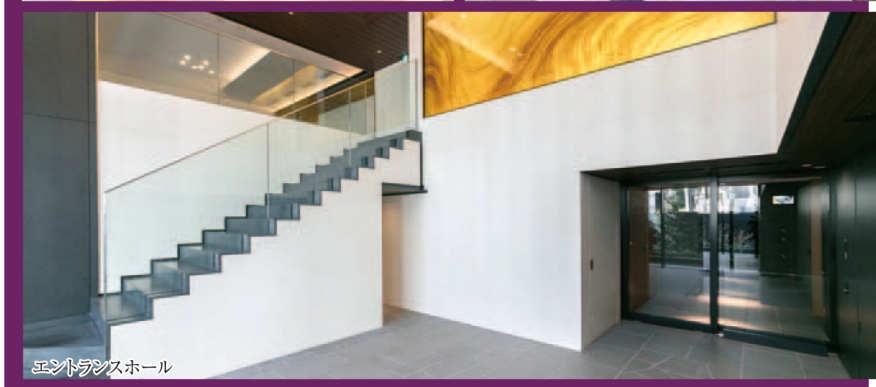
建物外観



リビング



エントランス



エントランスホール

※家具・調度品等は販売対象外です

●仲介物件につき成約の際に、当社規定の仲介手数料を別途申し受けます。●物件情報は2024年8月26日現在です。●広告有効期限:2024年9月23日。
●Entrance:玄関●Shoes Closet:下駄箱・下足入れ●Hall:ホール●Living Dining:リビングダイニング●Storage:・sto:収納・物入れ●Bed Room:洋室●Kitchen:キッチン●Lavatory:洗面所●Toilet:トイレ●Corridor:廊下●Clo:収納●Balcony:バルコニー
●Bath Room:浴室●DEN:書斎(納戸)
①年間予定賃料収入は、満室時における1年間の予定賃料収入です(共益費などを含む)。②予定利回りは、年間予定賃料収入の当該不動産取得対価に対する割合です。③当社は、予定賃料収入が確実に得られることを保証するものではありません。
④予定利回りは、表面利回り(公租公課・共益費その他当該物件を維持するために必要な費用の控除前)のものです。⑤利回りとは、当該不動産の一年間の予定賃料収入の、その不動産の価格(取得対価)に対する割合です。



建物外観



リビングダイニングからの眺望



エントランスホール



リビング



ブックラウンジ

富久クロスコンフォートタワー

TOMIHISA CROSS CONFORT TOWER



販売価格 **1億8,280万円**

予定利回り **約3.01%**

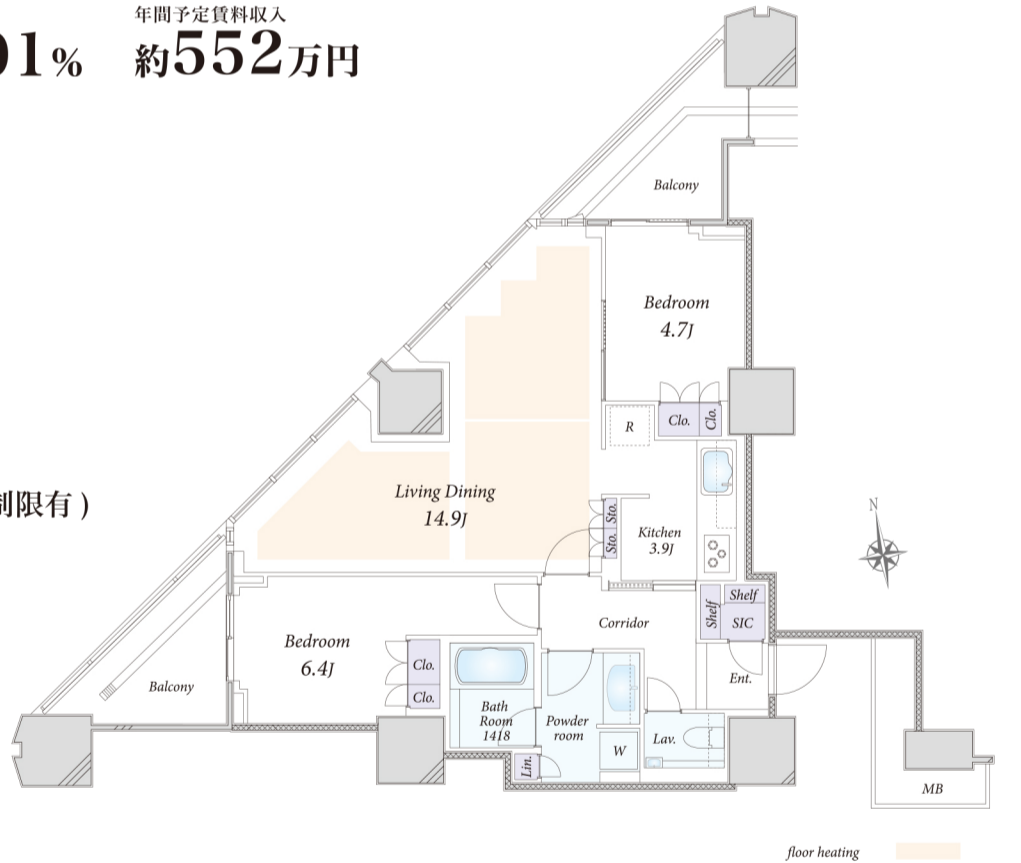
年間予定賃料収入 **約552万円**

専有面積 **70.05㎡** 2LDK SIC

角住戸

- 東京メトロ丸ノ内線「新宿御苑前」駅徒歩7分
東京メトロ副都心線、都営新宿線「新宿三丁目」駅徒歩9分
- 内廊下設計
- 24時間ゴミ出し可能(各階にゴミステーション有)
- コンシェルジュサービス有 ■ペット飼育可(規約による制限有)
- 42階部分、北西角住戸につき、眺望良好
- リビングダイニング部分に、オプションで床暖房を増設
- 全室収納+SICの豊富な収納力

●所在/新宿区富久町●交通/東京メトロ丸ノ内線「新宿御苑前」駅徒歩7分、東京メトロ副都心線「新宿三丁目」駅徒歩9分●専有面積/70.05㎡●バルコニー面積/6.20㎡●構造・階数/鉄筋コンクリート造地下2階付55階建の42階部分●築年月/2015年4月●管理形態/全部委託●管理員の勤務形態/日勤管理●管理費/月額24,650円●修繕積立金/月額15,020円●enecoQシステム料/月額1,870円●現況/居住中●取引態様/媒介(仲介)



●仲介物件につき成約の際に、当社規定の仲介手数料を別途申し受けます。●物件情報は2024年8月26日現在です。●広告有効期限:2024年9月23日。
●Entrance:玄関●Shoes Closet:下駄箱・下足入れ●Hall:ホール●Living Dining:リビングダイニング●Storage:stc:収納・物入れ●Bed Room:洋室●Kitchen:キッチン●Lavatory:洗面所●Toilet:トイレ●Corridor:廊下●Clo:収納●Balcony:バルコニー●Bath Room:浴室
①年間予定賃料収入は、満室時における1年間の予定賃料収入です(共益費などを含む)。②予定利回りは、年間予定賃料収入の当該不動産取得対価に対する割合です。③当社は、予定賃料収入が確実に得られることを保証するものではありません。④予定利回りは、表面利回り(公租公課・共益費その他当該物件を維持するために必要な費用の控除前)のものです。⑤利回りとは、当該不動産の一年間の予定賃料収入の、その不動産の価格(取得対価)に対する割合です。



GRANTACT
ホームページ

Toll-Free

E-mail

CONTACT US

東急リバブル株式会社

GRANTACT市ヶ谷

売買:0120-991-852

賃貸:0800-100-3109

売買:grantact-ichigaya@ma.livable.jp

賃貸:c-grantact-ichigaya@ma.livable.jp

〒102-0074 千代田区九段南4-7-15 JPR市ヶ谷ビル 1F
営業時間/10:00~18:00 定休日/毎週火曜日・水曜日

国土交通大臣(12)第2611号(一社)不動産流通経営協会会員(一社)不動産協会会員(公社)首都圏不動産公正取引協議会加盟

来場予約・お問合せ



無料査定(売買・賃貸)



都営新宿線・東京メトロ有楽町線「市ヶ谷」駅徒歩1分

